



<b>REPLACER VIS SANS FIN ET MOTEUR DE VIS SANS FIN</b>	No. document		No. / Nom du modèle		
	HT00151F		OSBURN 3000		
	Version du document		No. série		Date
	OP00030		100	à	...

**ATTENTION**



NE JAMAIS MANIPULER OU REMPLACER UN COMPOSANT LORSQUE L'APPAREIL EST CHAUD.

**DANGER**



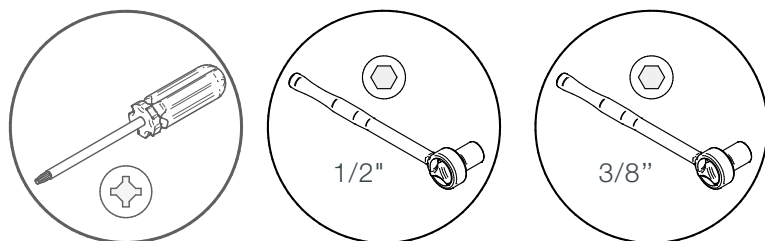
DÉBRANCHER TOUTE SOURCE D'ÉLECTRICITÉ AVANT DE MANIPULER OU REMPLACER UN COMPOSANT.

*Pour connaître les numéros de pièces visitez notre site web au*

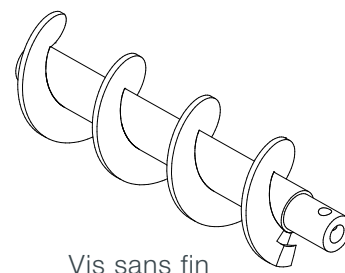
<https://www.osburn-mfg.com/fr/pièces-de-remplacement/>

*Pour tout autre renseignements contactez-nous au 418-908-8002 ou par courriel [tech@sbi-international.com](mailto:tech@sbi-international.com)*

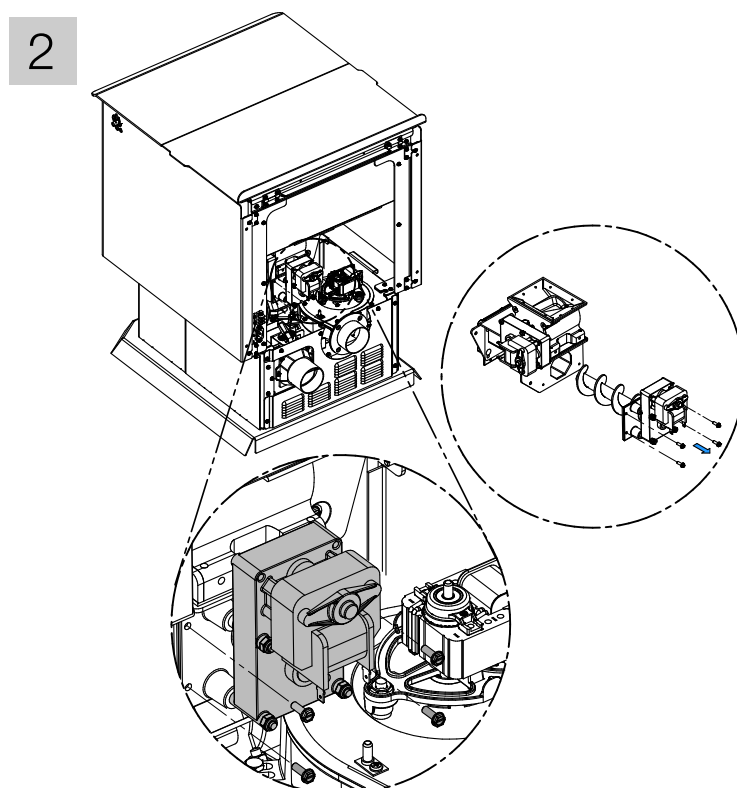
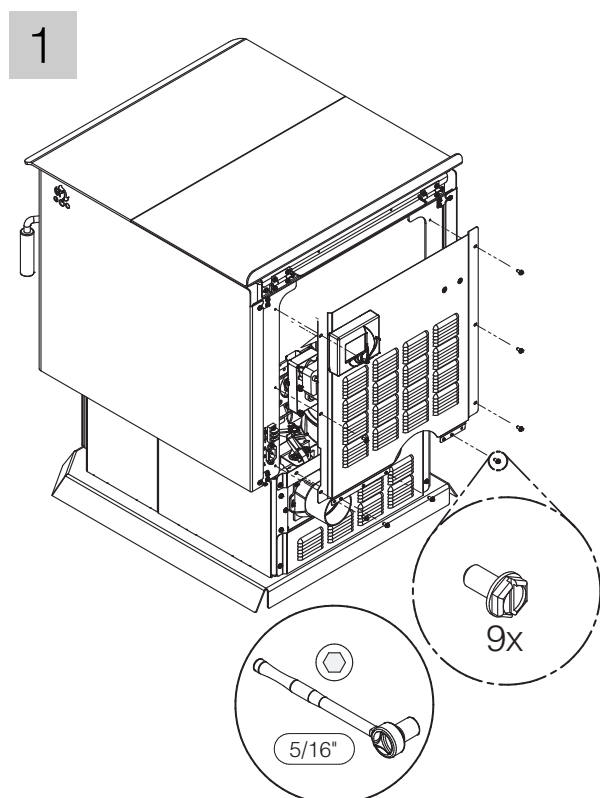
OUTIL(S) REQUIS :



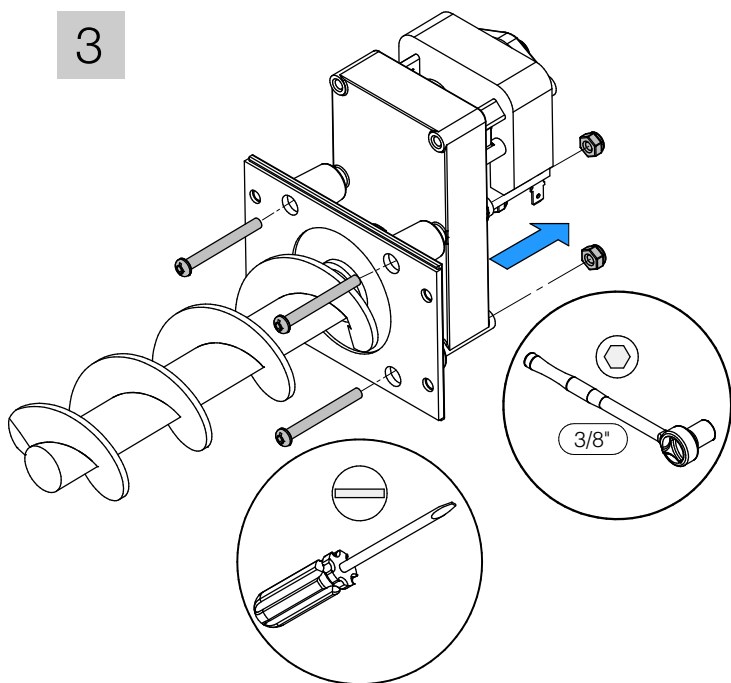
PIÈCE(S) REQUISE(S) :



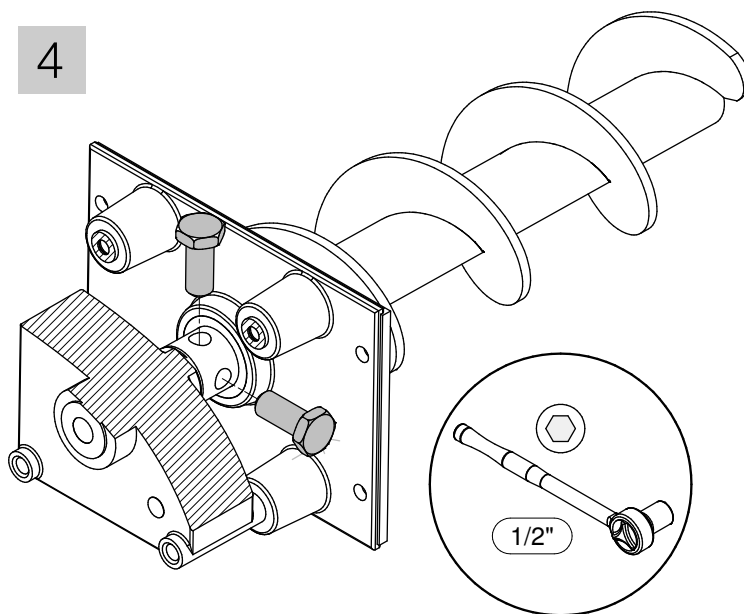
PROCÉDURE :



3



4



5

