

COMMENT REMPLACER LE MOTEUR DE LA VALVE ROTATIVE	No. document		No. / Nom du modèle		
	HT00144F		OSBURN 3000		
	Version du document		No. série		Date
	OP00030		100	à	...

ATTENTION

NE JAMAIS MANIPULER OU REMPLACER UN COMPOSANT LORSQUE L'APPAREIL EST CHAUD.

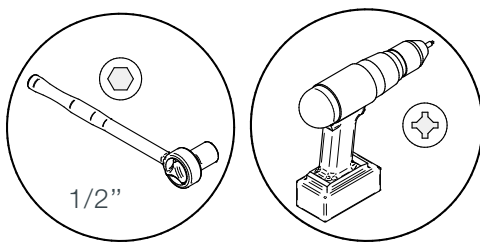
DANGER

DÉBRANCHER TOUTE SOURCE D'ÉLECTRICITÉ AVANT DE MANIPULER OU REMPLACER UN COMPOSANT.

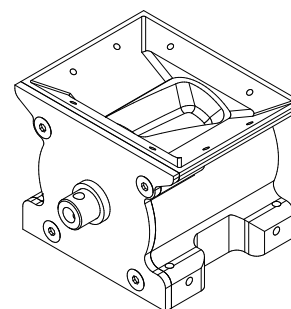
Pour connaître les numéros de pièces visitez notre site web au <https://www.osburn-mfg.com/fr/pièces-de-remplacement/>

Pour tout autre renseignements contactez-nous au 418-908-8002 ou par courriel tech@sbi-international.com

OUTIL(S) REQUIS :



PIÈCE(S) REQUISE(S) :



Valve rotative

PROCÉDURE :

